



Appel à Projets

Projets LAB

Programmation 2011-2012



L'appel à projet



Situé le long du canal Saint-Martin à 10min à pied du centre ville de Rennes, le Bon Accueil est à la fois un lieu de production et d'exposition, un café ainsi qu'une librairie dédiée au Sound art.

Depuis 2008, Le Bon Accueil a créé les «projets LAB» avec l'objectif de soutenir de jeunes artistes en produisant leur première exposition personnelle. Les projets LAB sont pleinement intégrés à la programmation artistique du lieu. A raison de deux par saison et d'une durée d'un mois chacun, ils offrent l'opportunité à de jeunes artistes d'exposer, et aux publics de découvrir de nouveaux talents.

L'artiste qui postule aux projets LAB doit avoir fait ses études en Bretagne, ou résider actuellement dans la région. La sélection se fait sur dossier de projet. L'artiste sera sélectionné sur la qualité de sa démarche artistique, l'adaptation du projet au lieu (travaux in-situ), sa capacité à proposer un budget et la cohérence avec l'ensemble de la programmation. Seront privilégiés les projets proposant une réflexion sur l'utilisation des (nouvelles) technologies ainsi que ceux travaillant le son.

Conditions de travail et d'exposition



Pour la saison 2011-2012, les expositions projets LAB auront lieu de mi-mai à mi-avril pour la première, et de mi-juin à mi-juillet pour la seconde.

Les projets LAB s'adressent à des artistes qui débudent en proposant un accompagnement en moyens humain et matériel. L'objectif est de permettre à l'artiste de produire sa première exposition dans les meilleures conditions, sans apport financier personnel.

Le budget global de chaque projet est de 500 euros, avec 150 euros réservés à la communication (impression des flyers, envois, titrage) et au vernissage. Le budget alloué à la production est ainsi de 350 euros.

Il n'y a pas d'honoraires. Tous les frais annexes font parti de ce budget, y compris les frais de déplacement et d'hébergement si besoin.

Il est possible d'accueillir l'artiste en résidence, le Bon Accueil dispose d'un atelier.

La durée de la résidence est à définir en fonction des besoins, précisez dans votre dossier le temps envisagé.

Le montage est prévu les 10 jours précédant l'exposition.

L'accent est mis sur le suivi de l'avancée du projet pendant toute sa mise en oeuvre jusqu'à l'exposition, sur la démarche artistique autant que sur les aspects techniques.

Un texte de présentation du travail de l'artiste sera diffusé, écrit conjointement entre l'artiste et l'équipe du Bon Accueil.

Conditions de travail et d'exposition



Pendant l'exposition, la médiatrice du lieu sera le relais avec les visiteurs et les groupes scolaires.
Possibilité de faire une rencontre avec le public (habituellement le samedi suivant le vernissage).

Moyens disponibles :

Matériel pour travailler le bois, le métal, les composants électroniques (scie circulaire, perceuses, dévisseuse, caisse à outils, niveaux, fer à souder, etc.)

Liste (indicative) de matériel pour la diffusion audio/vidéo :

-audio : un système son HK Lucas, 4 amplis de puissance 30w Pioneer (A-109), 8 HP FRS8 30W 8 ohms, une table de mixage Bheringer Eurorack MX 2004A, Câbles (XLR / Jacks...).

-vidéo : deux écrans plats LED 59cm (diagonale), 4 platines DVD, câbles video (RCA, S-vidéo, etc.)

-informatique : une tour Mac G4.

Le lieu :

Voir plans en annexe.

Le lieu d'exposition est constitué de deux salles en enfilade, d'environ 25 et 20m², de hauteur sous plafond supérieure à 2,80m. La première salle avec le bar ne sert pas pour les expositions.

Il est possible d'accrocher au mur, au plafond et au sol (parquet).

Pièces à fournir



Le projet doit être imaginé ou adapté pour le lieu.

Contenu du dossier de projet :

- un curriculum vitae
- un dossier illustré représentatif du travail général (sur papier, CD ou DVD pour les projets sons, vidéo ou les performances)
- la description précise du projet où figureront la démarche artistique, les moyens techniques et un budget prévisionnel.

Date limite d'envoi :

30 Juin 2011

L'envoi peut se faire par courrier ou par mail.

(Prévoir une enveloppe affranchie pour le retour du dossier)

Coordonnées :

Le Bon Accueil

74 Canal St Martin

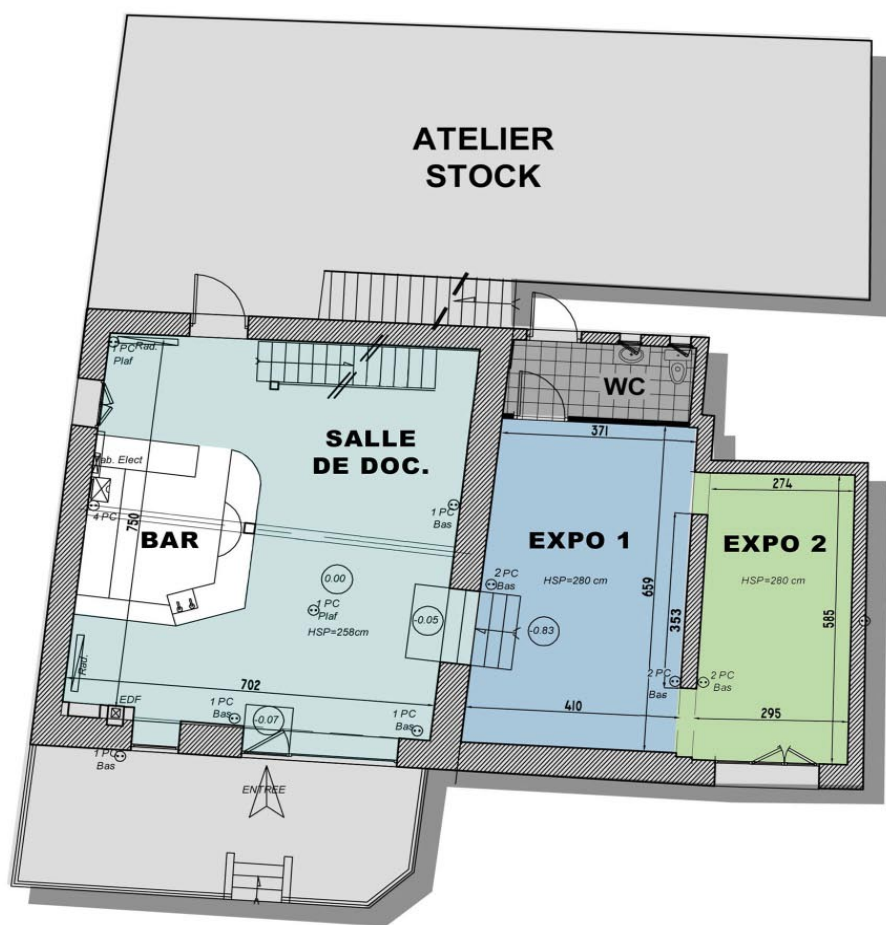
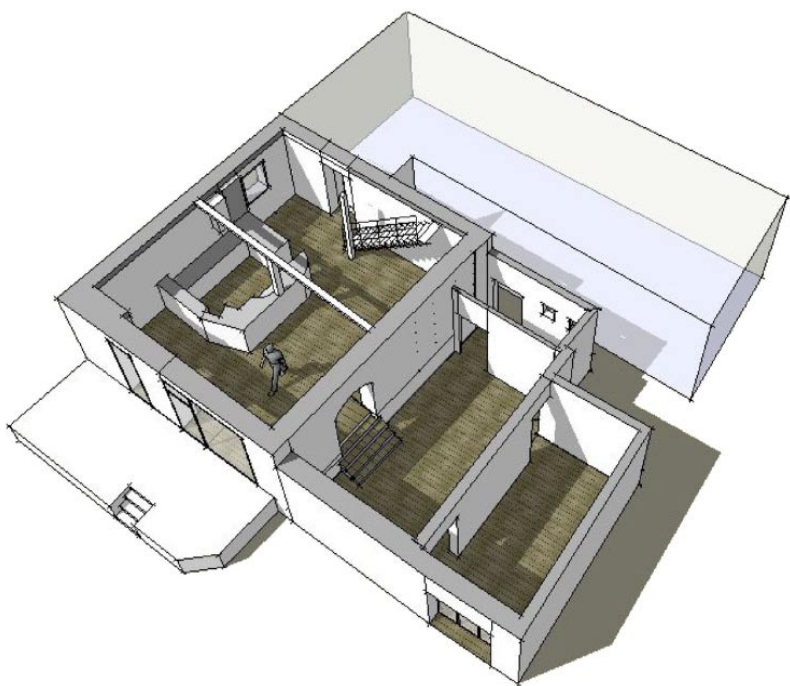
35700 Rennes

09 53 84 45 42

projetslab@bon-accueil.org

Les sélections auront lieu courant juillet, vous serez avertis par téléphone et/ou mail.

Annexes - Plans



PLAN RDC

Annexes - Anciens projets LAB



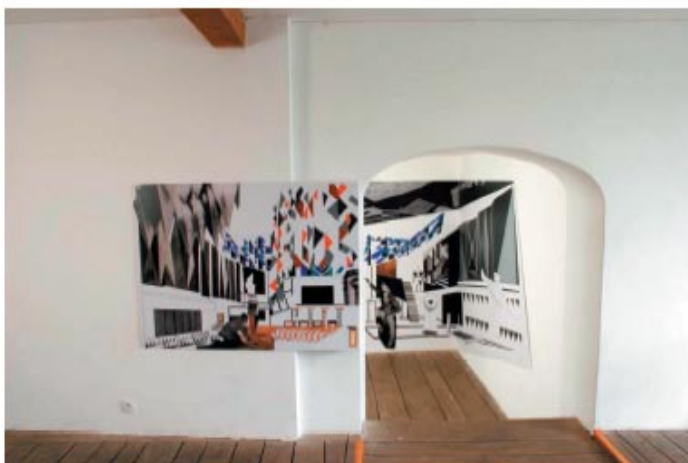
Thomas Tudoux, *Hyperactivité*, Projet LAB #1, mai 2008.



Margot Joncheray, *Untitled*, Projet LAB #2, septembre 2008.



Marie Lancelin, *After The Scene*, Projet LAB #3, janvier 2010.



Annexes - Anciens projets LAB



Li Wenhui, *Tremolo*, Projet LAB #4, mars 2010.



Aurélien Mourier, *Fouille*, Projet LAB #5, juillet 2010.



Valentin Ferré, *Hauntology*, Projet LAB #6, septembre 2010



Annexes - Anciens projets LAB



Carine Bigot, *WTF ?!*, Projet LAB #7, mars 2011.



Le Bon Accueil



Ancien café situé le long du canal Saint-Martin à Rennes, le Bon Accueil est à la fois un lieu d'exposition et une librairie spécialisée dédiés au Sound art.

Jusqu'en 2008, le Bon Accueil, mu par une volonté de décroisement des pratiques artistiques, proposait des rendez-vous autour des musiques de traverses qui trouvent plus leur place dans les galeries d'art que dans les salles de concert. Parmi les artistes invités figurent : Andrey Kiritchenko, Greg Haines, Sébastien Roux et Greg Davis, Frédéric Le Junter, Pit Er Pat, Jim Black, David Fenech, Ghédalia Tazartès...

Cette programmation sonore a orienté la ligne artistique de Bon Accueil qui depuis 2007 présente des artistes travaillant le son afin de soutenir et diffuser ce qui semble un des phénomènes les plus intéressants de ces dernières années : le Sound art.

Loin des rétrospectives liées au multimédia ou musiques électroniques faisant incursion dans les lieux d'exposition, la programmation Sound art/Klangkunst présente de jeunes artistes ou des oeuvres pour la plupart très peu ou jamais vus en France. Elle a également pour vocation de faire découvrir les différents aspects du Sound art et du Klangkunst, et de dépasser le simple propos du son pour lui-même.

Ces expositions sont également l'occasion de partenariats ponctuels, tel que Wallpaper By Artists pour la production d'un papier peint utilisé pour « Wallpaper music#9 » de Sébastien Roux, ou de labels de musiques électroniques tel que Fällt (Belfast) ou Leerraum (CH) et Optical Sound (Fr).

Expositions depuis 2007 :

Frédéric Le Junter, «Le Jardin», 2007.
Pierre Beloüin, «Awan~Siguawini~~Spemki~~~», 2007.
Pe Lang & Zimoun, «Untitled Sound Objects», 2008.
Sébastien Roux + Cocktail Designers, «WALL II Sound», 2009.
André Gonçalves, «Keeping up with the speed of light», 2009.
Li Wenhui, Tremolo, 2010.
Valentin Ferré, « Hauntology, »2010.
R-ep.org / Tilman Küntzel, « Licht \ Klang », 2010.
Julie Morel, « Partition », 2011
Carine Bigot, «WTF ?!», 2011
Eddie Ladoire, «Piano, Piano», 2011

A venir

Cédrick Eymenier, « Esope reste ici et se repose », octobre-décembre 2011.
Felicia Atkinson, « Je suis le petit chevalier », janvier-février 2012.

Le Bon Accueil
74, canal Saint Martin
35700 RENNES
contact@bon-accueil.org
www.bon-accueil.org

Entrée libre
du mardi au samedi de 14h à
19h, le dimanche de 15h à 19h

Contact:

Direction artistique :
Damien SIMON
06.18.840.844
damien.simon@bon-accueil.org

Médiation:
Julie LAUGER
09.53.84.45.42
mediation@bon-accueil.org

Communication :
Clara GUEGUEN
09.53.84.45.42
communication@bon-accueil.org

Projets LAB contacter :
projetslab@bon-accueil.org
Coordinateurs :
Aurélien MOURIER, Valentin
FERRE, Johann FEILLAIS